

W166

N26

朝貞三十六卷



69 203

竹真三十六祀撰 全

朝顏花為世人之奇賞也。尚矣。寬政初。予尚  
孩童。彼世之所為。種多栽數。卉而愛之。年  
不廢。至今五十餘年。其間文化文政中。世人  
有此舉。盡用力而出。花葉新奇者數品。遂  
作朝顏譜。朝顏叢等書。命其名。製其圖。亦力  
矣。然及嘉永年。世人益爭巧競奇。珍葩異葉



愈出愈美大勝於昔年所著譜與叢之所圖  
載遠矣乃花園主人圖其絕品者真亦而藏  
之獲三十六種彙為一冊以其合歌仙之數  
命為三十六文撰傳諸同好者余大賞其  
舉遂題三言云

甲寅巧夕

杏葉館主誌

子規家子石名室河可也哥哉  
乞公詩見何公之詩子

朝良

正信卿

春のふたは形

河に酒此の時

春のふたは

たるとは里計

花の園の草花

菘

花の園に

花の園の草花

花の園の草花

花の園の草花

花の園の草花

葉二枚重脊合葉ト  
蓮ノ葉交黒橋水色  
アフリニ六風鈴咲ノ重  
葉二ツホミツツキリ



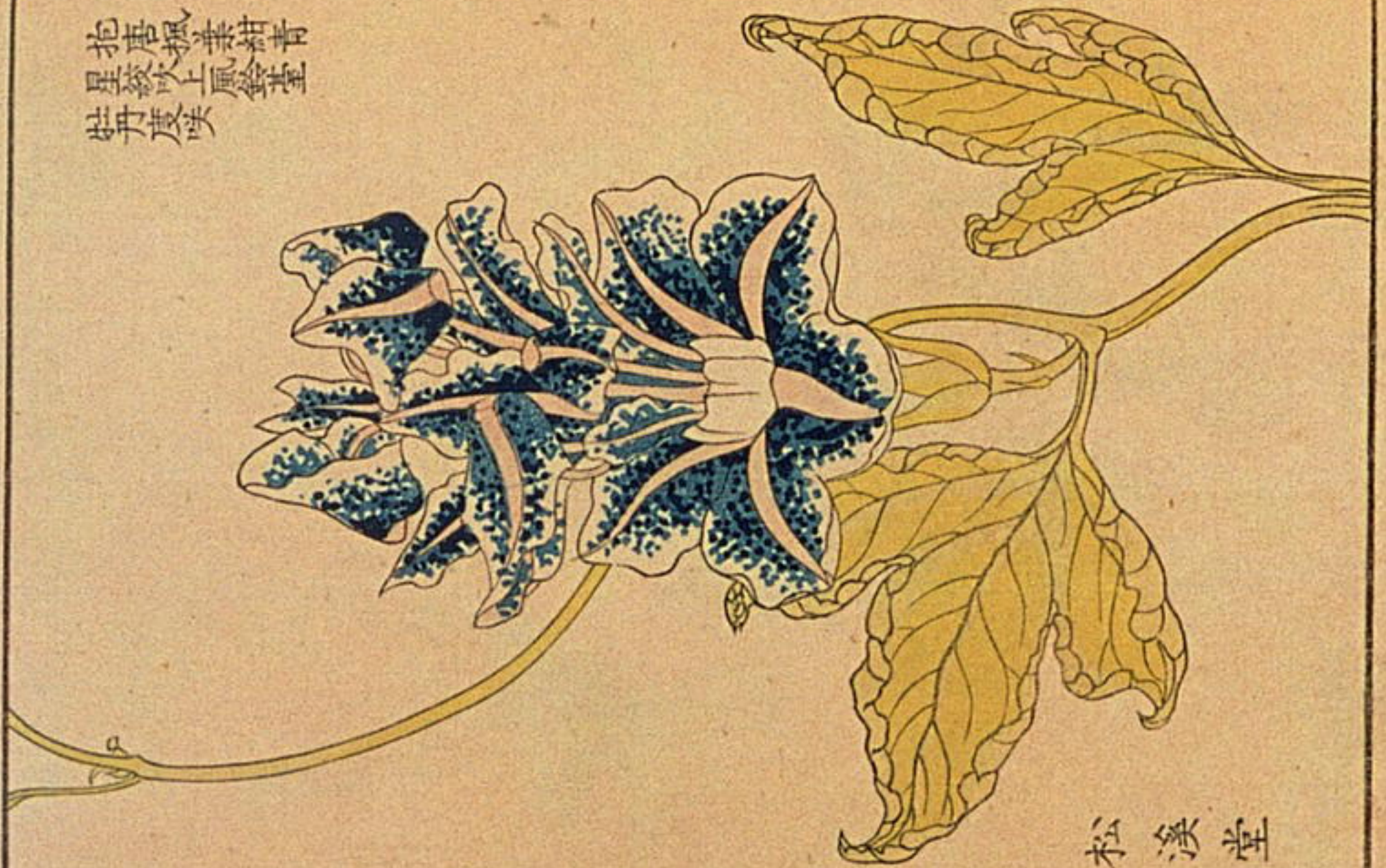
杏葉館

紅本瓦林扇園羽  
七シ茶リンフリ白  
ト二牡丹咲



園花醜

青紺葉楓唐抱  
室鈴風上吹絞星  
咲度牡丹



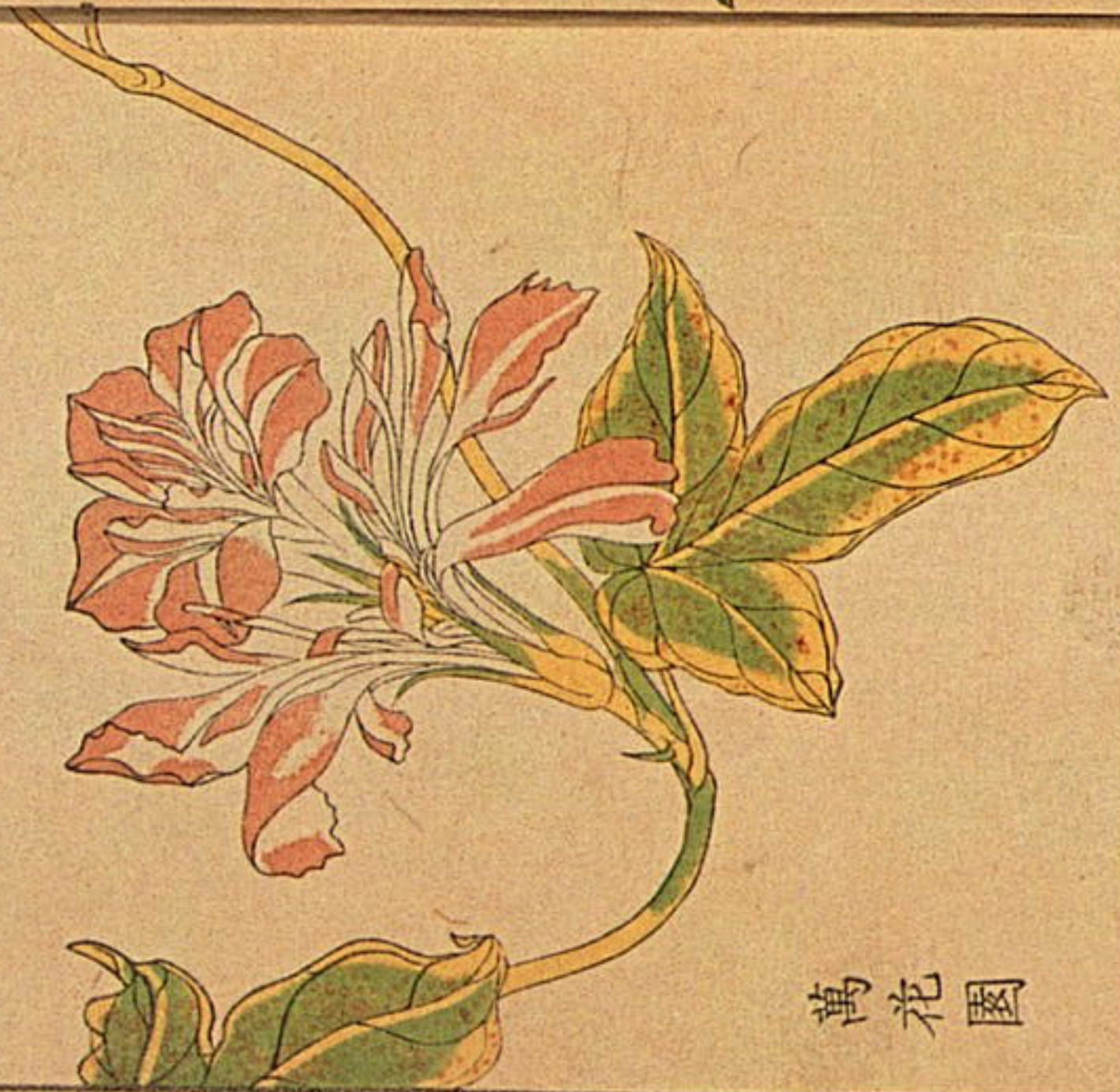
堂溪松

草集亭



鷓鴣足千々之  
芝舟葉萌黃  
花笠車八重

砂摺深切葉云  
波色イ牡丹二  
重咲



萬花園

東寧庵



一ノモリ石目鶴羽鼠  
カリ救切牡丹度咲

罽舘子リメノ姫  
ハツ手黒鳩フク  
リシ巴車八重



野牛園



半濁飛鷲葉  
 入八墨鳩銅色交  
 青仕有童頭捲狂  
 風芝咲牡丹二ト



萬花園

風葛葉スナブリ  
 白底紅石疊稱妻  
 狂イカリ咲



醜花園

杏葉館



柳芝舟子リシ  
雨竜交燕貫貫絞  
車獅子牡丹二ト

千州園



砂摺葉大和柿  
紅ハケメ絞莖牡丹  
度咲

抱 十字字  
槍 葉鳩 多リ  
車 牡丹 度咲



萬花園

乱 菊 林 風 柳 交  
葉 藍 鼠 吹 上 竜  
頭 風 鈴 車 八 重



東雲亭

九系柳瓜卷葉  
 握く紅アサキ多々  
 毛咲狂八重



一竿齊

孔雀葉石花  
 冬竹臺冠壯  
 丹度咲



東寧庵

深切込子不小  
 菊中葉乱菊波  
 色敷切卷箱八重



萬花園

草花園



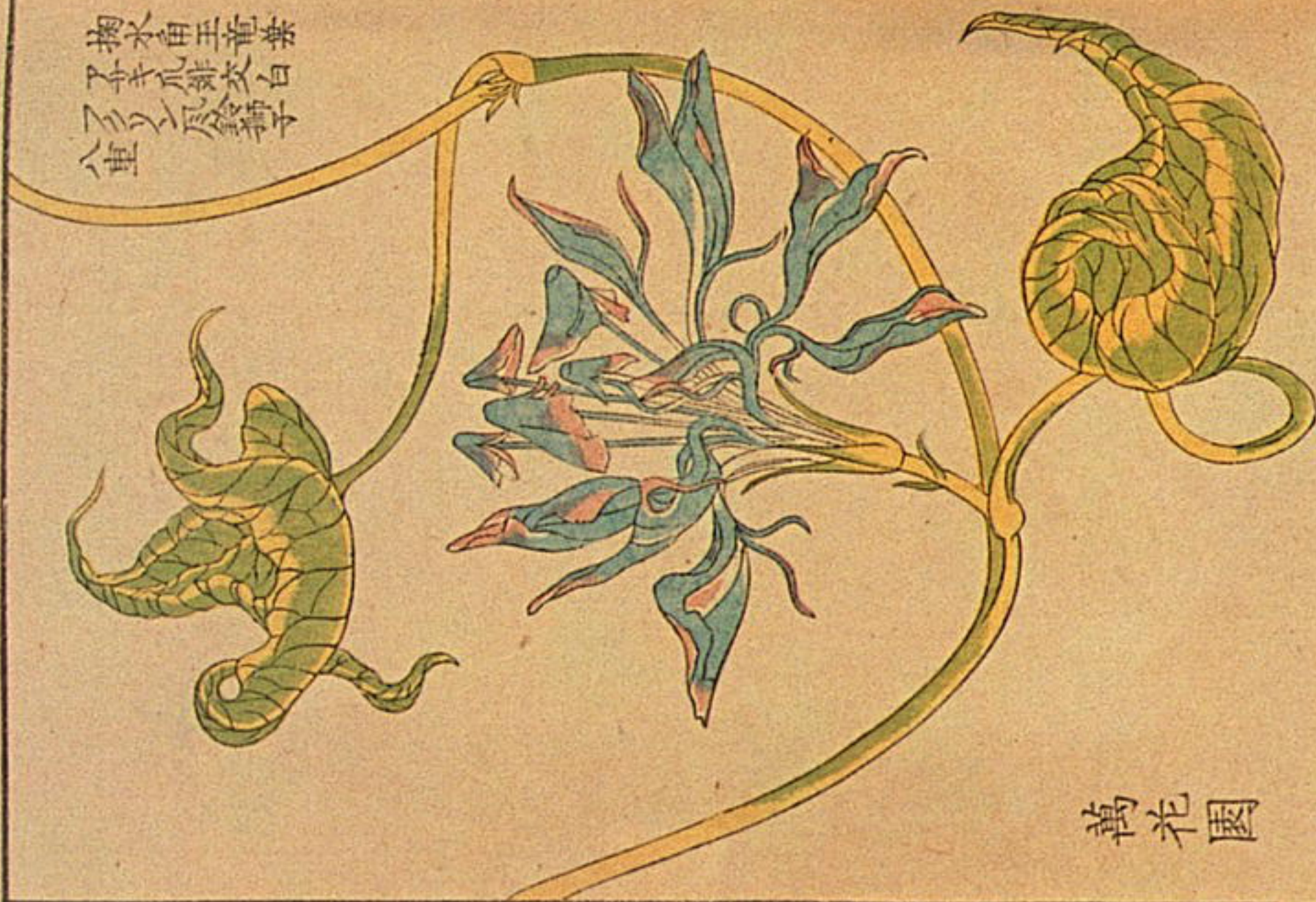
龍之眉ナリ芝船  
 極紅白アリ風鈴  
 獅子八重

葉柳園



变化渦南天葉  
 極黃菊狀救切  
 牡丹度サキ

掬水角玉竜葉  
 了子瓜排交白  
 了了之風鈴獅子  
 八重



萬花園

蓬深亭



孔雀葉子子鳩  
羽花笠腰折狂獅子  
牡丹度咲

九葉南天砂芥  
花田色アクリン  
六切狂八重



萬花園

竜田葉江柿  
 紋風鈴組上  
 車牡丹度咲



葉柳園

野牛園

堺渦燕葉藤鳩  
 村雲紋車牡丹  
 度寸半







渦性柳小葉紫鼠  
 了多之車牡丹真三  
 挂咲二下

醜花園

渦南天木立  
 白茶吹上蓮  
 花咲牡丹二下



葉柳園

千州園



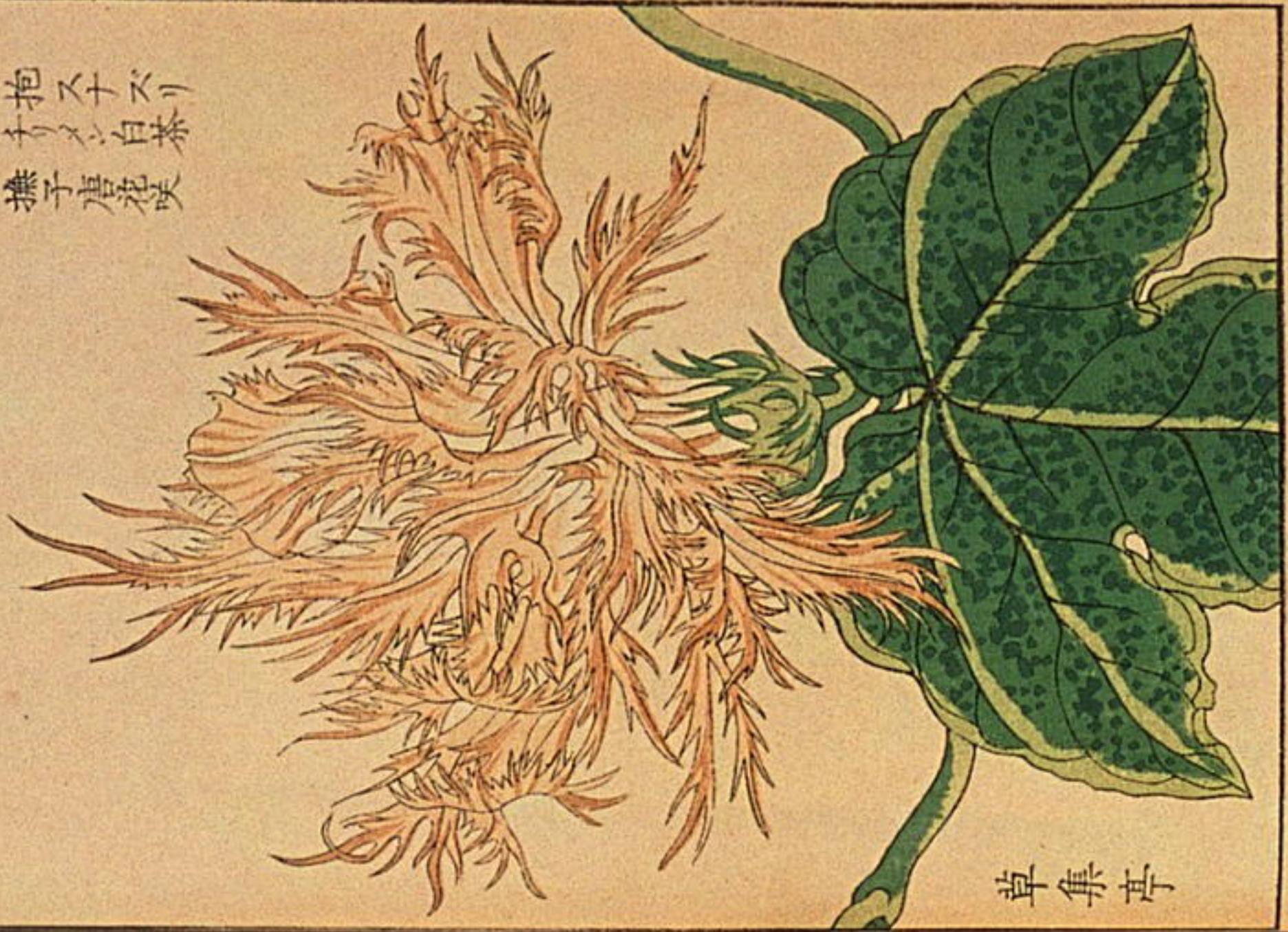
砂摺燕葉井出  
底青絞車牡丹  
度咲

深切柳芝舟葉  
緋ハリ鳩花笠  
武田菱咲分重



掬後園

抱スナズリ  
チメム白茶  
撫子唐花咲



草集亭

龍ノ眉ハ手風折方々  
芝舟葉小豆色藍七呂下  
筋金牡丹度咲



松溪堂



梅栗ノ子ナリノ眉ノ竜  
咲度牡丹牡丹

東寧庵



牡丹ノ子ナリノ雨菊ノ乱  
牡丹色凡抱臺牡丹  
丹サキ

東雪亭

萬花園



水瀨濱葉  
 照千種花笠  
 獅子牡丹度咲

北梅戸



南天林風變化  
 大和柿六曜辨面  
 惣針者腰蓑八  
 車

砂り銀竜葉  
藤海老五ッ切  
山鳥尾冠咲



醜花園

細葉南天白  
底崩黃車牡  
丹皮咲



千州園



Handwritten text in a cursive script, likely a form of shorthand or a specific dialect. The text is arranged in approximately seven horizontal lines across the upper portion of the page.

Handwritten text in a cursive script, likely a signature or a specific title, located below the main body of text.

67	203
----	-----



67	203
----	-----

